




Revize	Datum revize	Schválil
--------	--------------	----------



### AQUA PROCON s.r.o.

Projektová a inženýrská společnost – divize Praha  
Dukelských hrdinů 12, 170 00 Praha 7,  
tel.: 266 109 335, fax: 266 712 140  
E-mail: [info@aquaprocon.cz](mailto:info@aquaprocon.cz)  
[www.aquaprocon.cz](http://www.aquaprocon.cz)

Vedoucí projektu	Ing. Daniel Kozický	<div>Podpisy:</div> <div></div>	<div>Paré:</div>	
Zástupce vedoucího projektu	Jan Krátoška			
Zodpovědný projektant	Jan Krátoška			
Vypracoval	Ing. Jindřiška Jonášová			
Kontroloval	Ing. Radovan Haloun			
Investor	VODÁRENSKÁ SPOLEČNOST TÁBORSKO s.r.o., Kosova 2894, 390 02 Tábor			
Objednatel	VODÁRENSKÁ SPOLEČNOST TÁBORSKO s.r.o., Kosova 2894, 390 02 Tábor			
Akce	<div>SEZIMOVO ÚSTÍ – PROKOPA HOLÉHO – VODOVOD, KANALIZACE A REKONSTRUKCE KOMUNIKACÍ – PASPORTIZACE OBJEKTŮ</div>		Zakázkové číslo	1481717-65
			Stupeň	
			Datum	02/2018
			Soubor	Prokopa TZ cp33 .doc
			Tiskový soubor	
			Formát	24 x A4
			Měřítko	
Příloha	<div>PASPORTIZACE OBJEKTU V UL. PROKOPA HOLÉHO Č.P. 33</div>		Číslo přílohy	Revize
				0

## IDENTIFIKACE STAVBY

Projekt: Sezimovo Ústí – Prokopa Holého – vodovod, kanalizace a rekonstrukce komunikací - pasporty nemovitostí

Stát: Česká republika

Kraj: Jihočeský

Okres: Tábor

Katastrální území: Sezimovo Ústí

Nemovitost: Prokopa Holého 33/8

Dokumentace: Pasportizace domu pro účely posouzení vlivu připravované stavby

## IDENTIFIKAČNÍ ÚDAJE STAVEBNÍKA

Název: Vodárenská společnost Tábořsko, s.r.o.

Adresa: Kosova 2894, 390 32 Tábor

Kontakt: Ředitel Ing. Milan Míka, tel.: 381 473 145, e-mail: vstab@vstab.cz

## IDENTIFIKAČNÍ ÚDAJE PROJEKTANTA

Zhotovitel dokumentace: AQUA PROCON, s.r.o., divize Praha  
projektová a inženýrská společnost  
Dukelských hrdinů 12, 170 00 Praha 7  
Pasportizaci vyhotovil:  
Ing. Jindřiška Jonášová, tel: 737 206 131

## IDENTIFIKAČNÍ ÚDAJE MAJITELE NEMOVITOSTI

Majitel nemovitosti: Jiřina Loudová  
Novovysočanská 827/36  
190 00 Praha 9 - Vysočany

## ÚVOD A ÚČEL DOKUMENTACE

Potřeba pasportizace stavu vyplynula z přípravy projektu rekonstrukce komunikace, vodovodu a kanalizace v ulici Prokopa Holého a Klášterní ve městě Sezimovo Ústí. Součástí projektu jsou propoje do ulic Žižkova a Vaníčкова. Součástí je i rekonstrukce komunikací a chodníků, vedení veřejného osvětlení, vodovodních a kanalizačních přípojek. Inženýrské sítě jsou umístěny do tělesa místní komunikace s asfaltovým povrchem. Stávající objekty určené k pasportizaci jsou umístěny na hraně uliční čáry bez předzahrádek, většinou jsou podsklepené s maximálně dvěma NP.

Stokou budou odváděny splaškové i dešťové odpadní vody z nemovitostí a vody dešťové z místní komunikace, vodovod bude zásobovat obyvatele pitnou vodou. V rámci stavby budou provedeny kanalizační přípojky, nové přípojky od dešťových svodů a nové uliční vpusti a vodovodní přípojky. Při přípravě projektu bylo vyhodnoceno, že při stavbě může dojít k negativnímu ovlivnění stávajících nemovitostí. Negativním vlivem jsou zejména vibrace při hutních pracích, možné poklesy při provádění výkopu atd. Z důvodu omezení těchto negativních faktorů byly stávající nemovitosti zpasportizovány. Při provádění pasportu byl zjišťován stávající stav nemovitosti a to především s ohledem na výskyt trhlin a poruch zdiva. Veškeré poruchy pak byly zakresleny do přiložených formulářů a byla provedena jejich fotodokumentace.

Vzhledem k výskytu skalního podloží byla pro potřeby dokumentace provedena rešerše geologických poměrů.

Předkládaná pasportizace byla provedena na základě požadavku objednatele stavby a se souhlasem majitele nemovitosti, který je přiložen dále. Pasportizace bude předána statikovi, který rozhodne o možném návrhovém opatření, které budou minimalizovat negativní vlivy na nemovitost. Pasport bude dále sloužit jako podklad pro prokázání případných poruch nemovitostí způsobených prováděním stavby.

Tato pasportizace bude uložena v archivu investora, projektanta, budoucího zhotovitele stavby a majitele nemovitosti.

## POPIS NEMOVITOSTI

Umístění domu	Samostatně stojící dům
Číslo katastrální	45
Počet bytových jednotek	1
Počet nadzemních podlaží	1
Počet podzemních podlaží	1 (částečně podsklepený)
Základy	Nezjištěno
Svislé nosné konstrukce	Kámen, přístavba z cihel
Střecha	Dřevěný krov, tašky
Stropy	Dřevěné
Podlahy	Dřevěné, dlažba, PVC
Okna	Dřevěná
Vnitřní omítky	Vápenocementové
Vnější omítky	Brizolit – cementová omítka

## HISTORICKÝ VÝVOJ OBJEKTU

Datum	Popis stavebního řešení
Po 2. SV	1.přístavba
1949	2.přístavba
1998	Plynofikace

### 1.1 FASÁDA

Východní část – fasáda je nezateplená cementová - brizolit, bez výraznějšího poškození

*Pohled západní – detail fasády*



### 1.2 1. PP - SKLEPNÍ PROSTORY

V objektu jsou umístěny směrem do zahrady sklepní prostory. Sklepní prostory jsou vlhké a v některých místech jsou patrné trhliny



Zakázkové číslo: 1481717-65

Foto č. 109 – Kotelna – vlhký strop a trhlina



Foto č. 110 – Kotelna – vlhké stěny



*Foto č. 111 – Kotelna – vlhké stěny, trhliny ve stropě*



*Foto č. 112 – Kotelna – vlhké stěny, opadaná omítka, trhliny ve stropě*





Zakázkové číslo: 1481717-65

*Foto č. 113 – Sklep – vlhké stěny, plíseň*



*Foto č. 114 – Sklep – vlhké stěny, plíseň*



Zakázkové číslo: 1481717-65

## **1.3 1. NP – PŘÍZEMNÍ ČÁST**

V přízemní části objektu se nachází obytné místnosti bytové jednotky včetně koupelny a WC. V obytných prostorech se vyskytují na některých místech trhliny.

*Foto č. 121 – Vstupní dveře – trhliny na stěně*



*Foto č. 116 – Kuchyně*



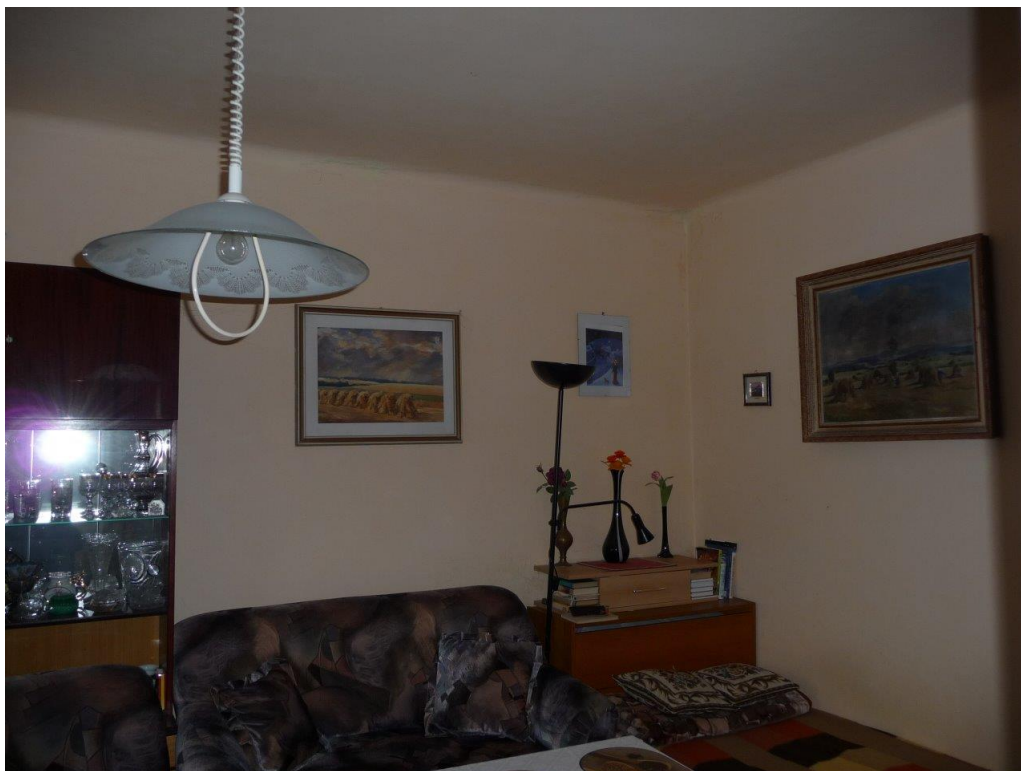


Zakázkové číslo: 1481717-65

*Foto č. 117 – Kuchyně – trhlina v rohu místnosti u stropu*

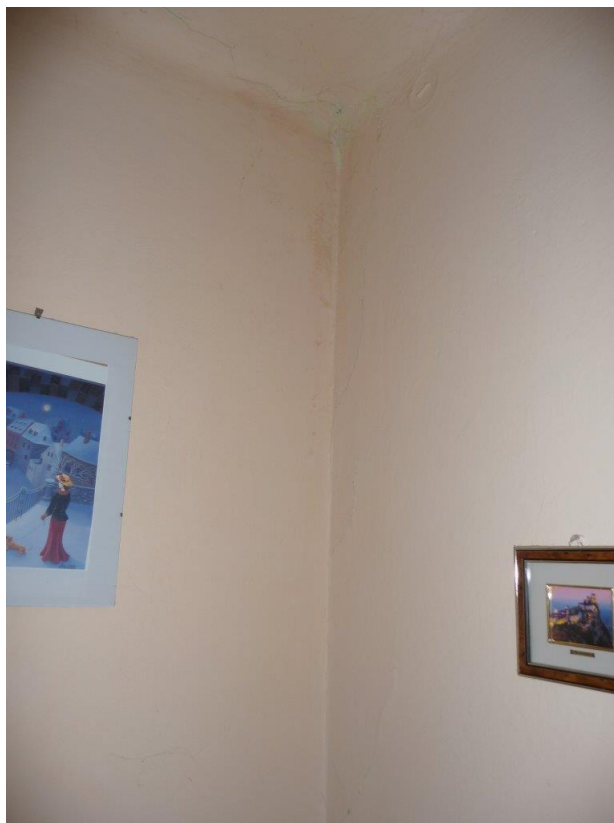


*Foto č. 90 – Obývací pokoj – trhlina v rohu místnosti*



Zakázkové číslo: 1481717-65

*Foto č. 91 – Obývací pokoj – trhlina v rohu - detail*



*Foto č. 92 – Obývací pokoj – trhlina na rozhraní stěna - strop*



Zakázkové číslo: 1481717-65

*Foto č. 93 – Obývací pokoj – trhlina na stropě*



*Foto č. 95 – Pokoj – trhliny na stěnách*





Zakázkové číslo: 1481717-65

*Foto č. 97 - Obývací pokoj – trhliny na rozhraní strop - stěna*



*Foto č. 98 - Koupelna – trhliny na rozhraní strop - stěna*



*Foto č. 99 - Koupelna – trhliny v rohu*



*Foto č. 100 - Koupelna – trhliny u zárubně a na stěně*



Zakázkové číslo: 1481717-65

*Foto č. 102 - Pokoj – vlhká stěna*



*Foto č. 103 – Chodba – trhlina nad dveřmi*





Zakázkové číslo: 1481717-65

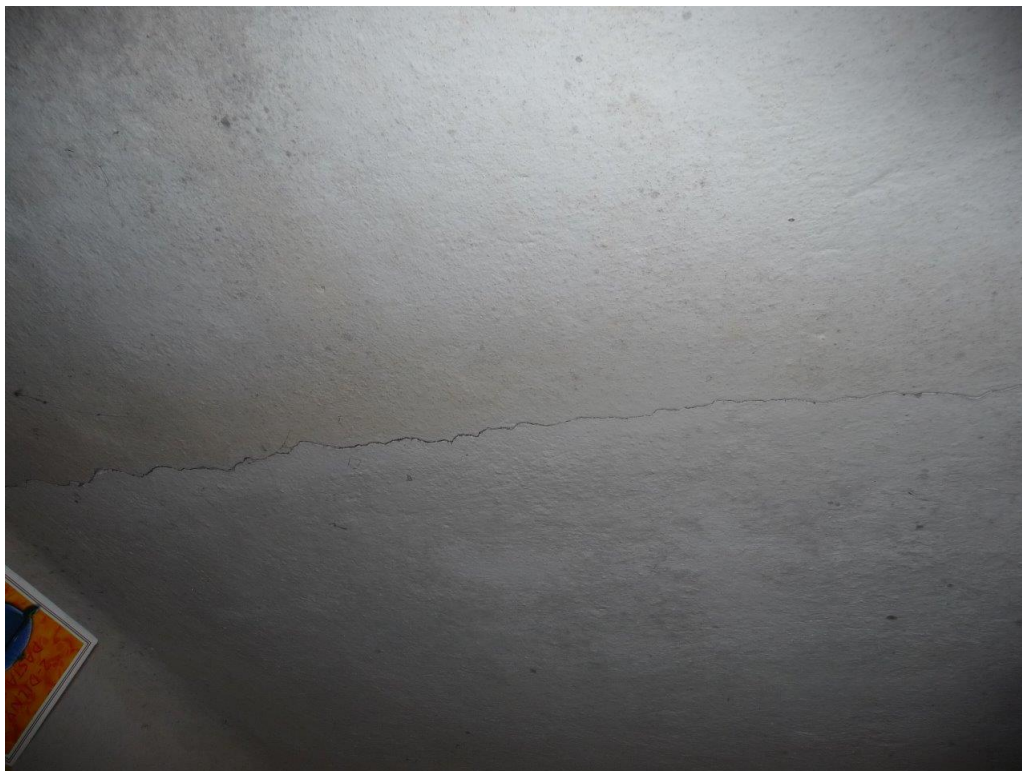
*Foto č. 104 – Dílna – trhliny na stěně a na stropě*



*Foto č. 105 – Dílna – trhlina na stropě a na stěně*



*Foto č. 107 – Dílňa – trhlina ve stropě - detail*



*Foto č. 108 – Dílňa – trhlina ve stropě a na stěně - pokračování*





Zakázkové číslo: 1481717-65

*Foto č. 106 – Dílna – trhlina v rohu*



*Foto č. 115 – Komora – vlhké stěny, opadaná omítka*



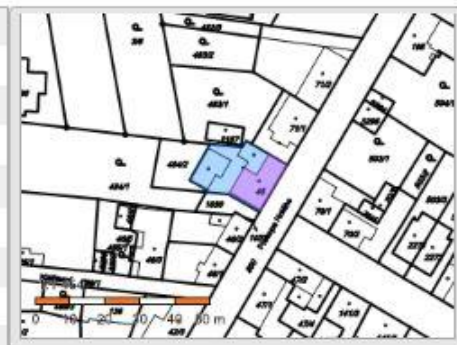


Zakázkové číslo: 1481717-65

## 1.4 INFORMACE O POZEMKU

### Informace o pozemku

Parcelní číslo:	<a href="#">st. 45</a>
Obec:	<a href="#">Sezimovo Ústí [553069]</a>
Katastrální území:	<a href="#">Sezimovo Ústí [747688]</a>
Číslo LV:	<a href="#">2435</a>
Výměra [m <sup>2</sup> ]:	329
Typ parcely:	Parcela katastru nemovitostí
Mapový list:	DKM
Určení výměry:	Ze souřadnic v S-JTSK
Druh pozemku:	zastavěná plocha a nádvoří



### Součástí je stavba

Budova s číslem popisným:	<a href="#">Sezimovo Ústí [405175]</a> č. p. 33; objekt k bydlení
Stavba stojí na pozemku:	p. č. <a href="#">st. 45</a>
Stavební objekt:	<a href="#">č. p. 33</a>
Ulice:	<a href="#">Prokopa Holého</a>
Adresní místa:	<a href="#">Prokopa Holého 33/8</a>

Sousední parcely

### Vlastníci, jiní oprávnění

Vlastnické právo	Podíl
Loudová Jiřina, Novovysočanská 827/36, Vysočany, 19000 Praha 9	

### Způsob ochrany nemovitosti

Nejsou evidovány žádné způsoby ochrany.

### Seznam BPEJ

Parcela nemá evidované BPEJ.

### Omezení vlastnického práva

Nejsou evidována žádná omezení.

### Jiné zápisy

Nejsou evidovány žádné jiné zápisy.

### Řízení, v rámci kterých byl k nemovitosti zapsán cenový údaj

Nemovitost je v územním obvodu, kde státní správu katastru nemovitostí ČR vykonává [Katastrální úřad pro Jihočeský kraj, Katastrální pracoviště Tábor](#)

Zobrazené údaje mají informativní charakter. Platnost k 13.02.2018 12:00:00.

Zakázkové číslo: 1481717-65

## 1.5 SOUHLAS S PASPORTIZACÍ

### Souhlas s provedením pasportizace nemovitosti

Nemovitost: **Prokopa Holého č.p. 33, Sezimovo Ústí I**

Majitel: Loudová Jiřina  
Novovysočanská 827/36  
190 00 Praha 9 - \vysočany

Majitel výše uvedené nemovitosti svým podpisem souhlasí s provedením pasportizace svého domu a s tím aby níže uvedené osoby mohly nahlédnout a pořídit kopie z dokumentace uvedené nemovitosti uložené v archivu stavebního úřadu Městského úřadu Sezimovo Ústí. Informace zjištěné v archivu stavebního úřadu budou využity jako podklad pro zpracování pasportizace nemovitosti prováděné v rámci přípravy stavby „Sezimovo Ústí - Prokopa Holého - Kanalizace, vodovod a rekonstrukce komunikací“.

V SEZIMOVĚ ÚSTÍ dne 23. 10. 2017

Podpis majitele:

*Loudová*

ŽÁDÁM TÍMTO O KOPII VÝSLEDKU PASPORTIZACE  
SVÉHO DOMU : PROKOPA HOLÉHO Č.P. 33, SEZIMOVO ÚSTÍ I.

DĚKUJI

*Loudová*

Kontaktní telefon: 728 977 757

Vyhledávání v archivu MěÚ Sezimovo Ústí bude provádět:

Michal Sviták, tel: 602254791

zaměstnanec společnosti Vodárenská Společnost Tábořsko s.r.o.

Jan Krátoška, tel: 605204408

zaměstnanec společnosti AQUA PROCON s.r.o.

## **1.6 ZPRACOVANÉ PASPORTY**

V příloze jsou zpracované pasporty jednotlivých místností a fasády při prohlídce objektu. Červeně jsou vyznačeny jednotlivé praskliny/poškození, modře poznámky ke stavu místností a modře jsou očíslované jednotlivé fotografie.



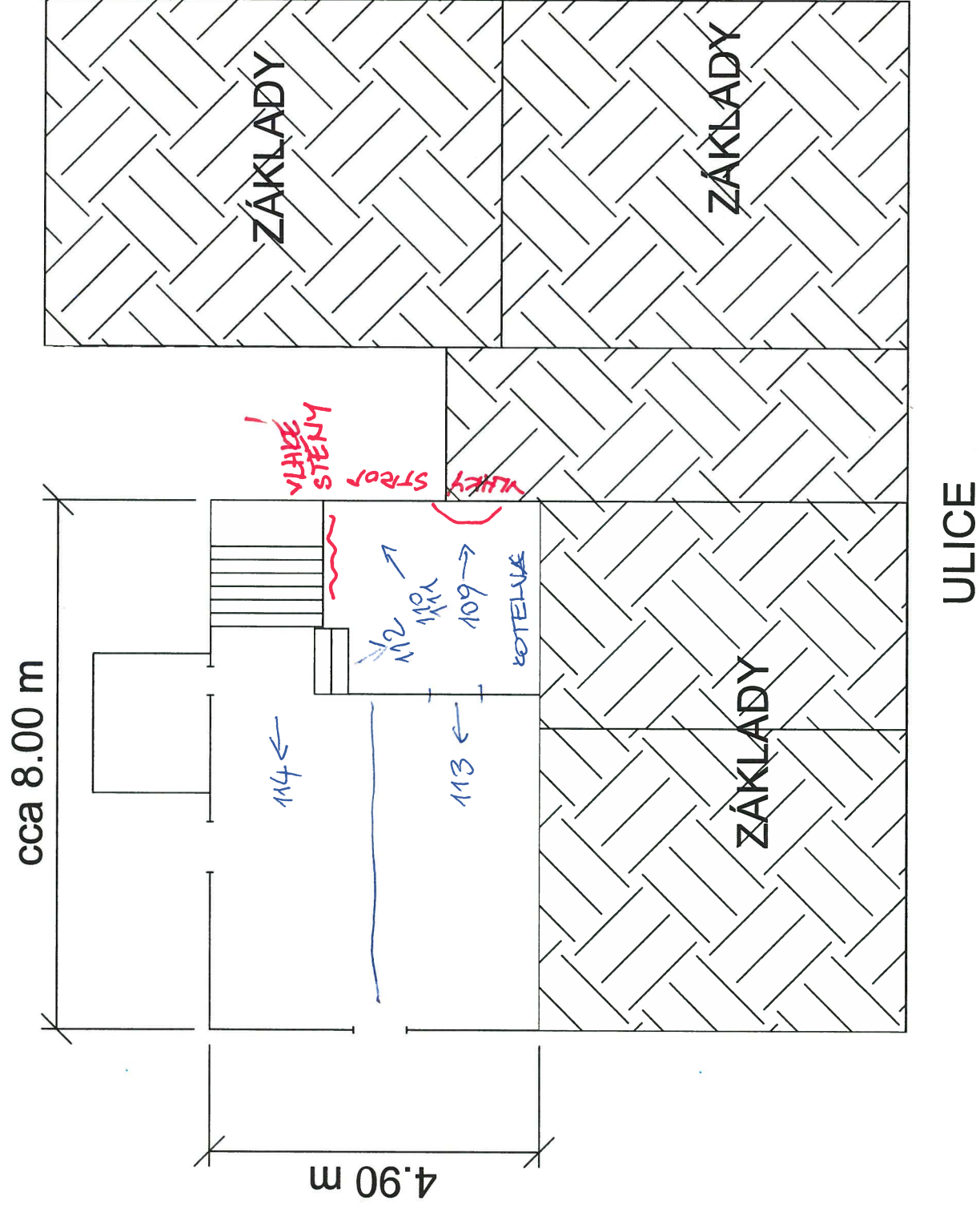
**POPIS NEMOVITOSTI**

Ulice	Prokopa Holého
Číslo popisné/orientační	33/8
Umístění domu	řadový SKM.ST.
Číslo pozemku	45
Počet bytových jednotek	2 1
Počet nadzemních podlaží	2 1
Počet podzemních podlaží	1
Sklep ( původní/dodatečně hloubený)	SMĚREM DO DYORA
Základy - hloubka	NEZJIŠTĚNO
Svislé nosné konstrukce	KÁMEN + CIHLA A PŘÍSTAVBY
Střecha	TAŠKY
Podlahy	DŘEVĚNÉ, PVC, DLAŽBA, BET
Stropy	DŘEVĚNÉ
Okna	DŘEVĚNÉ
Vnitřní omítky	VÁPNOCEMENTOVÉ
Vnější omítky	BRIZOLIT

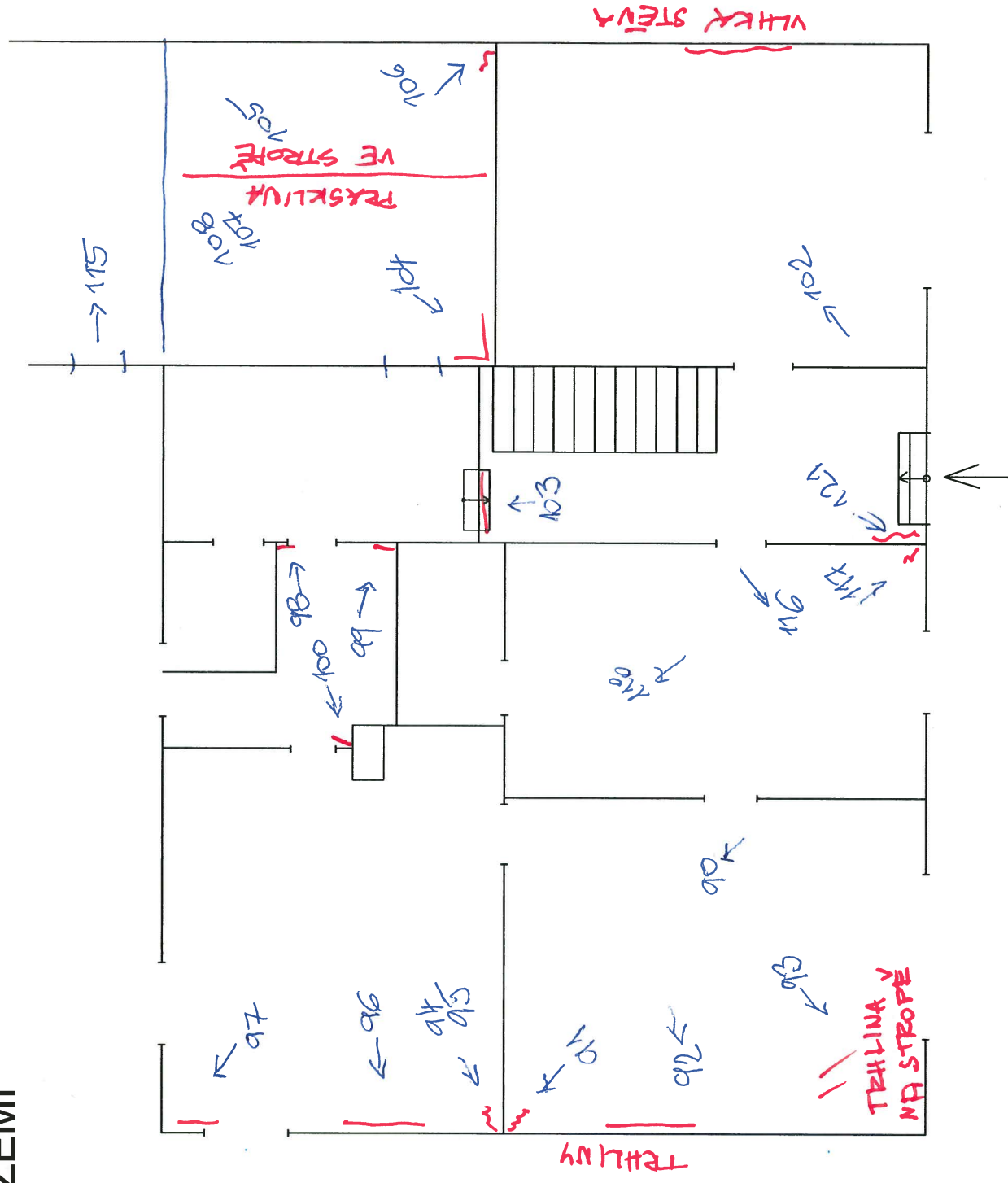
**HISTORIE NEMOVITOSTI**

Datum	Popis stavebního řešení
PD 2. JV	1. PŘÍSTAVBA
1949	2. PŘÍSTAVBA
1998	PLYNOFIKACE

PROKOPA HOLÉHO 33/8  
SKLEP



PROKOPA HOLÉHO 33/8  
PŮDORYS - PŘÍZEMÍ





PROKOPA HOLÉHO 33/8  
POHLED Z ULICE (VÝCHODNÍ)

